

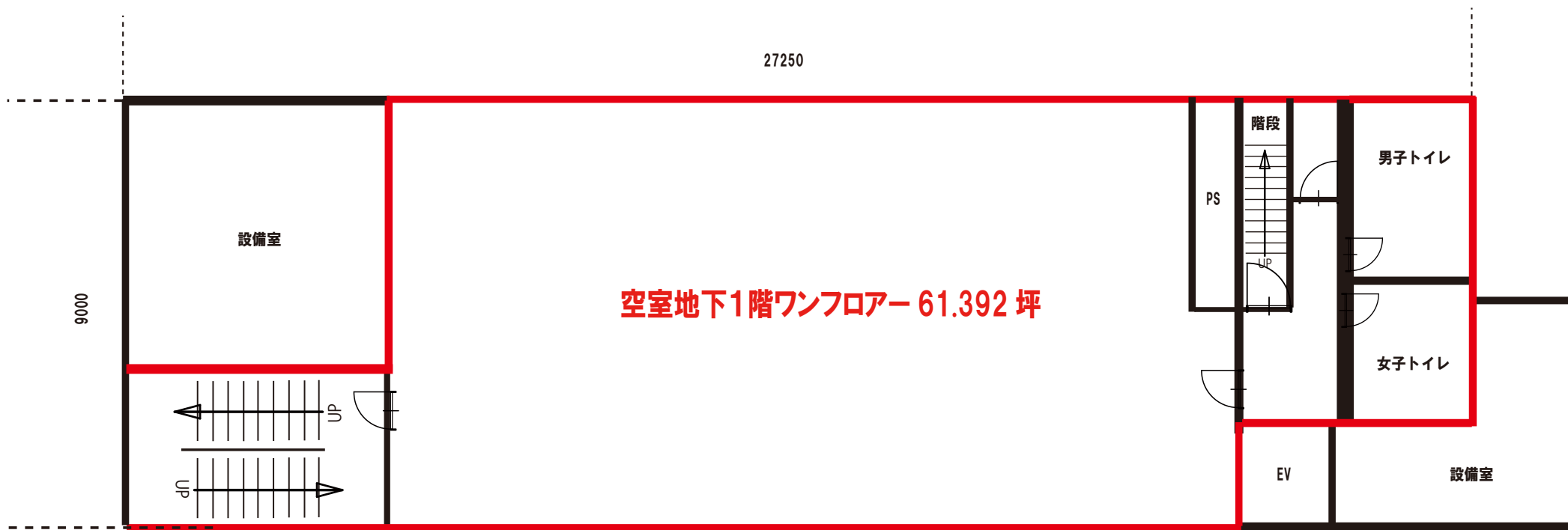
第2コンタクトオブビル(旧パッセ2・4ビル) 物件概要書

所在地	住居表示	札幌市中央区南二条西4丁目12-6			
	登記簿上	札幌市中央区南二条西四丁目12番地7			
交通	札幌市営地下鉄「大通」駅 徒歩2分 札幌市電4丁目駅徒歩2分				
	4丁目プラザ・ピヴォ間の仲通沿い				
地積	公簿	306.17㎡	92.61坪		
用途地域	商業地域 建ぺい率80% 容積率800%				
建物	家屋番号	12番7	種類	事務所・店舗	
	構造	鉄骨鉄筋コンクリート造陸屋根地下1階付9階建			
	床面積	1811.42㎡	547.95坪		
	築年月日	昭和57年6月			
	状況	地下1階:募集中61.392坪(ワンフロア)「現在は岩田地崎建設株式会社(休憩室)」			
		1階:募集中2坪「現在はコンタクトレンズ販売店の休憩室」・幸せのお菓子の家(飲食店)			
		2階:ビー・ブラック(日焼けサロン)・プラスワン(店舗)・イープレゼンス(事務所)			
		3階:HoLan(美容室)・大阪歯科センター(歯科技工室)・募集中3.57坪「現在はコンタクトレンズ販売店の休憩室」			
		4階:募集中57坪(ワンフロア)「現在は岩田地崎建設株式会社(事務所)」			
		5階:サッシー(まつげエクステ)・アイエヌエス・アンド・カンパニー株式会社(事務所)			
6階:かんし眼科医院(病院)・コンタクトオフ(店舗)・ピカソ(整体)					
7階:麻雀ウェルカム札幌店(麻雀荘)					
8階:募集中16.29坪「現在は岩田地崎建設株式会社(事務所)」・Lutena(まつげエクステ)					
(地下1階部分)61.392坪	賃料:月額504,300円 共益費:月額153,750円 敷金:2,500,000円 2020年3月1日から入居可能				
(1階部分)2坪	賃料:月額34,000円 共益費:月額8,400円 敷金:254,400円 即入居可能				
(3階部分)3.57坪	賃料:月額41,000円 共益費:10,000円 敷金:246,000円 即入居可能				
(4階部分)57坪	賃料:月額456,000円 共益費:142,500円 敷金:2,736,000円 2020年4月1日から入居可能				
(8階部分)16.29坪	賃料:月額130,320円 共益費:月額40,725円 敷金:781,920円 2020年3月1日から入居可能				
備考	袖看板に空有。各種相談に積極的に応じます。賃料・共益費は別途消費税がかかります。				

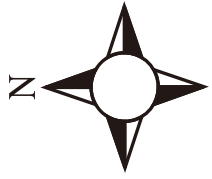
お問い合わせ先:コンタクトオフ株式会社 担当:柳
 電話番号:080-3291-9111/090-2699-0606 ファックス番号:011-241-2413
 メールアドレス:tsuyoshi@contactoff.jp ホームページ:http://www.664.jp
 〒060-0062 北海道札幌市中央区南二条西4丁目12-6第2コンタクトオブビル6階



第2コンタクトオブビル（旧パッセ2-4ビル）地下1階平面図

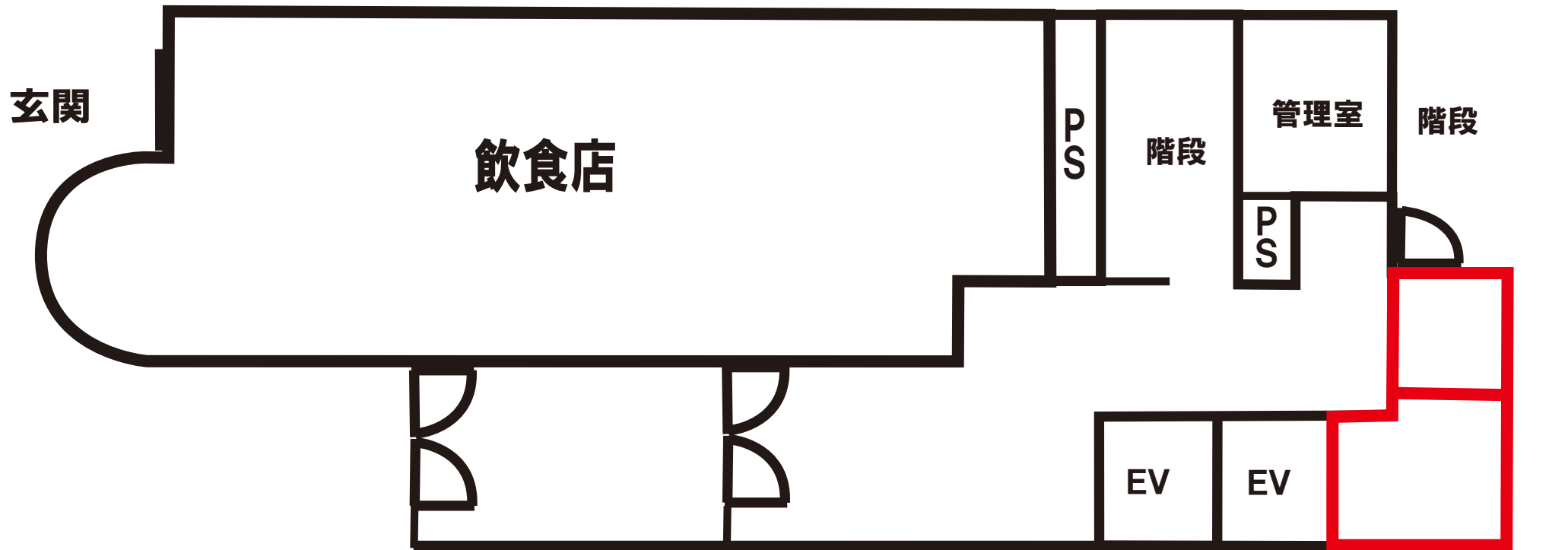


お問い合わせ先：コンタクトオフ株式会社 担当：柳
電話番号：080-3291-9111/090-2699-0606
ファックス番号：011-241-2413
札幌市中央区南2条西4丁目12-6
パッセ2-4ビル（第2コンタクトオブビル）6階



第2コンタクトオブビル(旧パッセ2-4ビル)

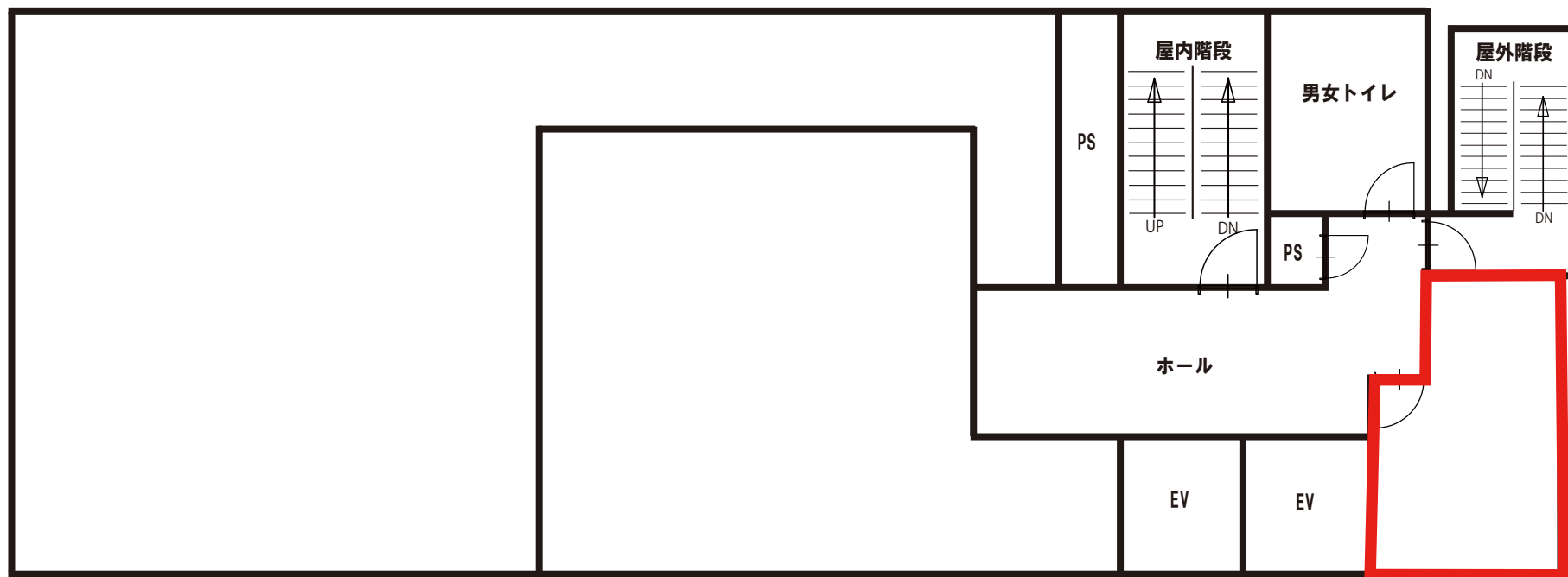
1階平面図



お問い合わせ先：コンタクトオブ株式会社 担当：柳
電話番号：080-3291-9111/090-2699-0606
ファックス番号：011-241-2413
札幌市中央区南2条西4丁目12-6
パッセ2-4ビル（第2コンタクトオブビル）6階

2坪 (6.6m²)

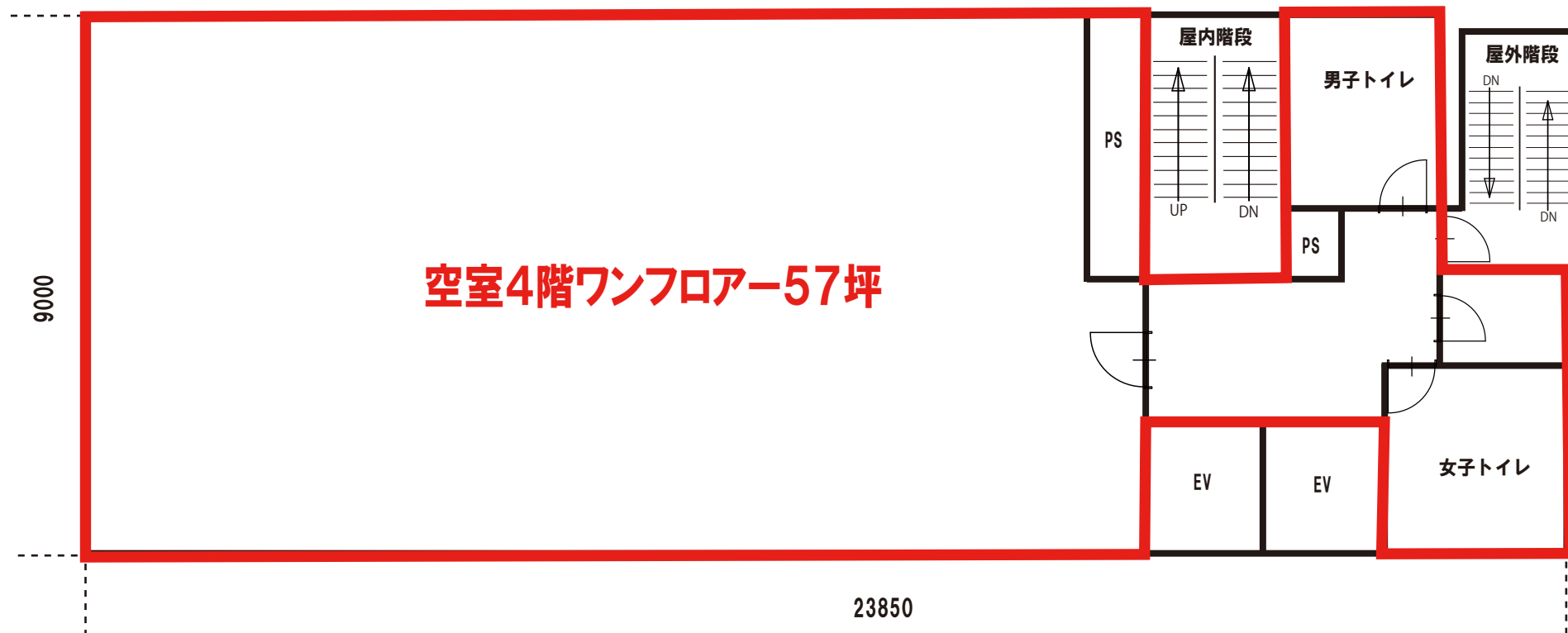
第2コンタクトオブビル（旧パッセ2-4ビル）3階平面図



お問い合わせ先：コンタクトオフ株式会社 担当：柳
電話番号：080-3291-9111/090-2699-0606
ファックス番号：011-241-2413
札幌市中央区南2条西4丁目12-6
パッセ2-4ビル（第2コンタクトオブビル）6階

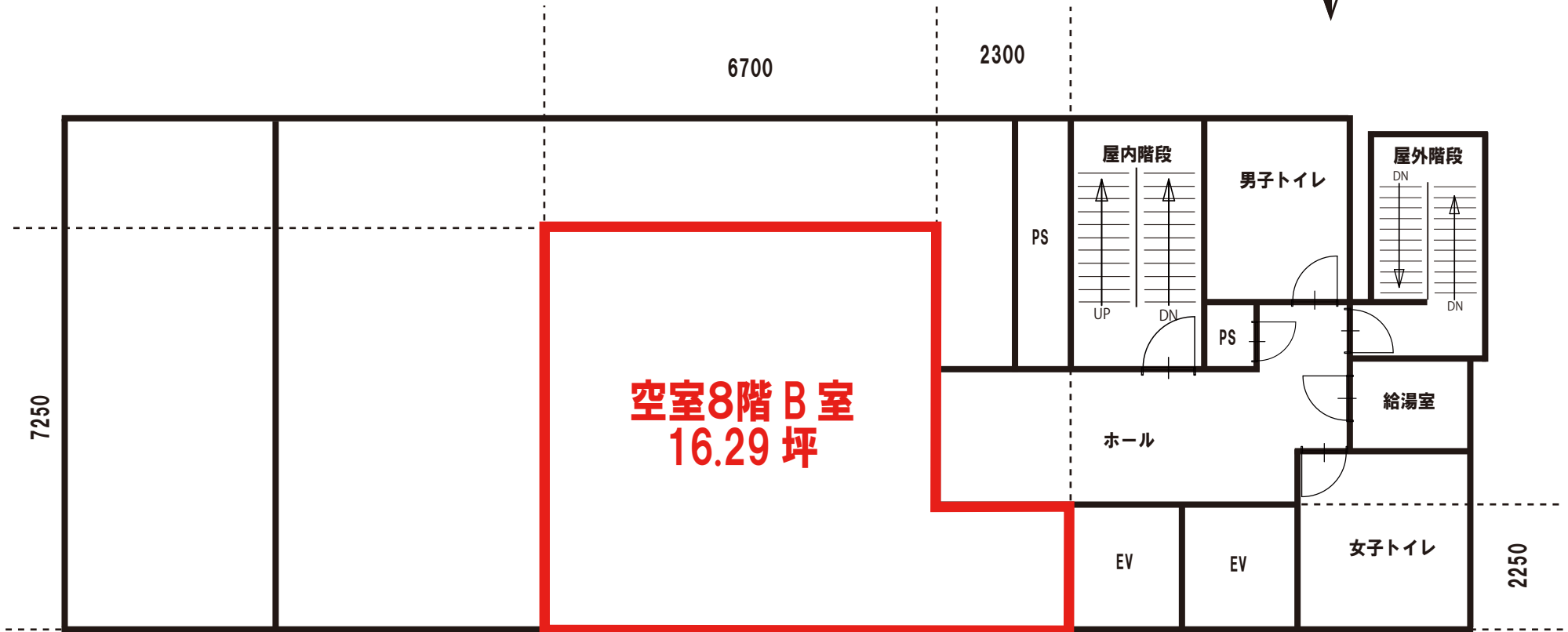
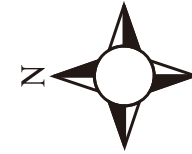
**空室3階小
3.57坪**

第2コンタクトオブビル（旧パッセ2-4ビル）4階平面図



お問い合わせ先：コンタクトオブ株式会社 担当：柳
電話番号：080-3291-9111/090-2699-0606
ファックス番号：011-241-2413
札幌市中央区南2条西4丁目12-6
パッセ2-4ビル（第2コンタクトオブビル）6階

第2コンタクトオブビル（旧パッセ2-4ビル）8階平面図



お問い合わせ先：コンタクトオブ株式会社 担当：柳
電話番号：080-3291-9111/090-2699-0606
ファックス番号：011-241-2413
札幌市中央区南2条西4丁目12-6
パッセ2-4ビル（第2コンタクトオブビル）6階