

## 第2コンタクトオブビル(旧パッセ2・4ビル) 物件概要書

所在地	住居表示	札幌市中央区南二条西4丁目12-6			
	登記簿上	札幌市中央区南二条西四丁目12番地7			
交通	札幌市営地下鉄「大通」駅 徒歩2分 札幌市電4丁目駅徒歩2分				
	4丁目プラザ・ピヴォ間の仲通沿い				
地積	公簿	306.17㎡	92.61坪		
用途地域	商業地域 建ぺい率80% 容積率800%				
建物	家屋番号	12番7	種類	事務所・店舗	
	構造	鉄骨鉄筋コンクリート造陸屋根地下1階付9階建			
	床面積	1811.42㎡	547.95坪		
	築年月日	昭和57年6月			
	状況	<b>地下1階:募集中61.392坪(ワンフロア)「現在は当ビルの倉庫兼」</b>			
		1階:スマホ加工店・幸せのお菓子の家(飲食店)			
		2階:ビー・ブラック(日焼けサロン)・イープレゼンス(事務所)・INS & Co.(事務所)			
		3階:HoLan(美容室)・大阪歯科センター(歯科技工室)・Lutena様控室(事務所)			
		4階:メビウス(店舗)・__WHITE(美容室)・RI MODE(眉毛専門店)・ <b>募集中1.26坪「現在は空室」</b>			
		5階:サッシー(まつげエクステ)・Glam up Sapporo(EMSサロン)			
6階:Une fleur 札幌店(まつげエクステ)・かんし眼科医院(病院)・コンタクトオフ(店舗)					
7階:麻雀ウェルカム札幌店(麻雀荘)					
8階: <b>募集中16.29坪「現在はAngebellir(ヘッドスパ)」</b> ・Lutena(まつげエクステ)					
(地下1階部分)61.392坪	賃料:月額583,224円 共益費:月額153,480円 敷金:2,946,816円 <b>即入居可能</b>				
(地下1階分割B室)21坪	賃料:月額272,160円 共益費:月額71,610円 敷金:1,632,960円 <b>分割工事後入居可能</b>				
(地下1階分割A室)24坪	賃料:月額311,040円 共益費:月額81,840円 敷金:1,866,240円 <b>分割工事後入居可能</b>				
(4階部分)1.26坪	賃料:月額18,000円 共益費:月額4,000円 電気代:月額3,000円 水道代:月額1,000円 敷金:132,000円 <b>即入居可能</b>				
(8階部分)16.29坪	賃料:月額162,900円 共益費:月額40,725円 敷金:977,400円 機械警備:2,800円 <b>現在のテナント様退去後入居可</b>				
備考	袖看板に空有。各種相談に積極的に応じます。上記金額には別途消費税がかかります。				

お問い合わせ先:コンタクトオフ株式会社 担当:柳

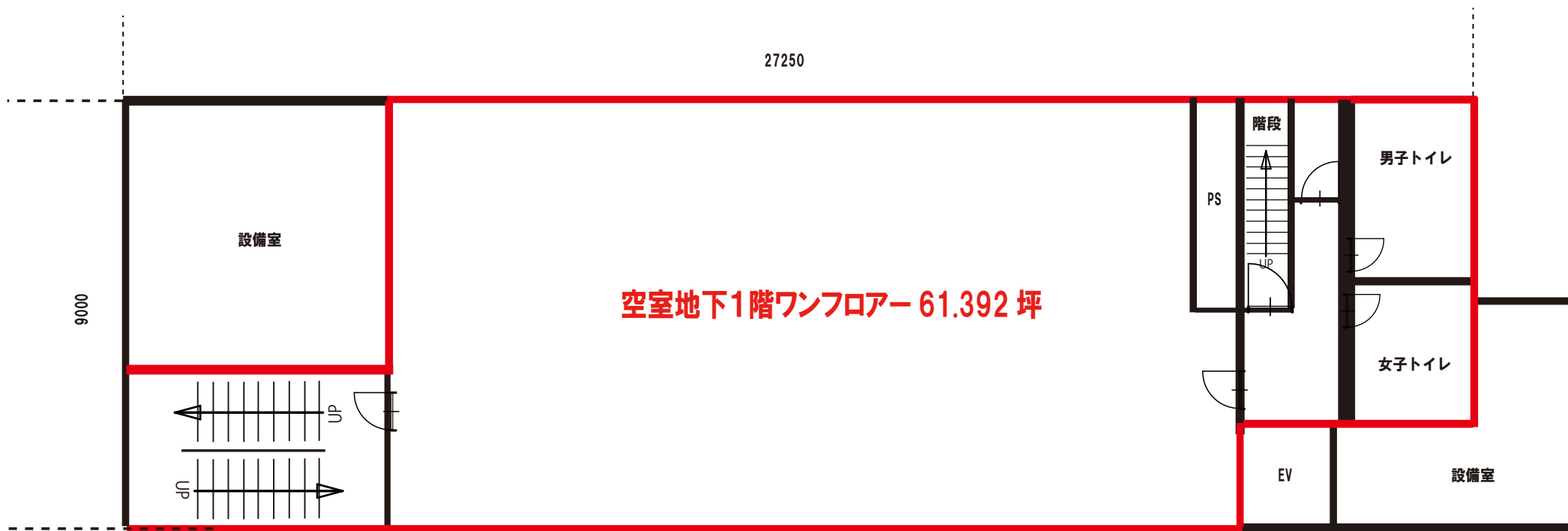
電話番号:080-3291-9111/090-2699-0606 ファックス番号:011-241-2413

メールアドレス:tsuyoshi@contactoff.jp ホームページ:http://www.664.jp

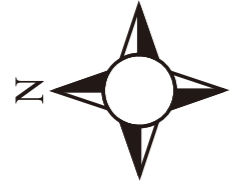
〒060-0062 北海道札幌市中央区南二条西4丁目12-6第2コンタクトオブビル6階



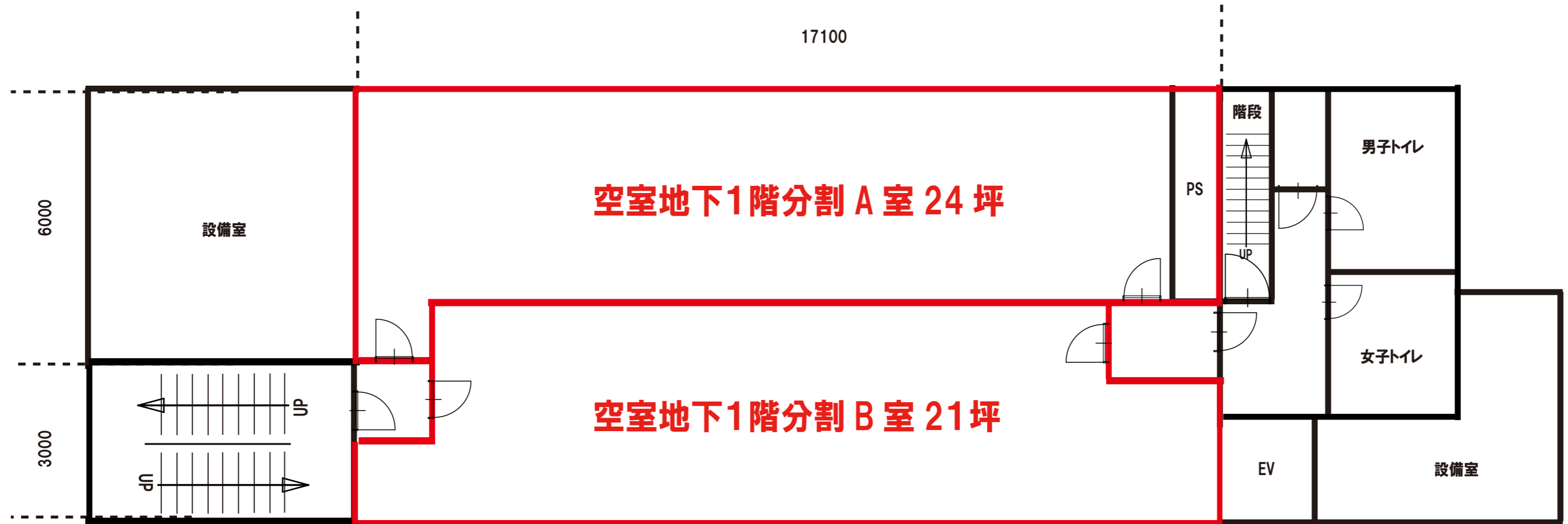
## 第2コンタクトオブビル（旧パッセ2-4ビル）地下1階平面図



お問い合わせ先：コンタクトオフ株式会社 担当：柳  
電話番号：080-3291-9111/090-2699-0606  
ファックス番号：011-241-2413  
札幌市中央区南2条西4丁目12-6  
パッセ2-4ビル（第2コンタクトオブビル）6階

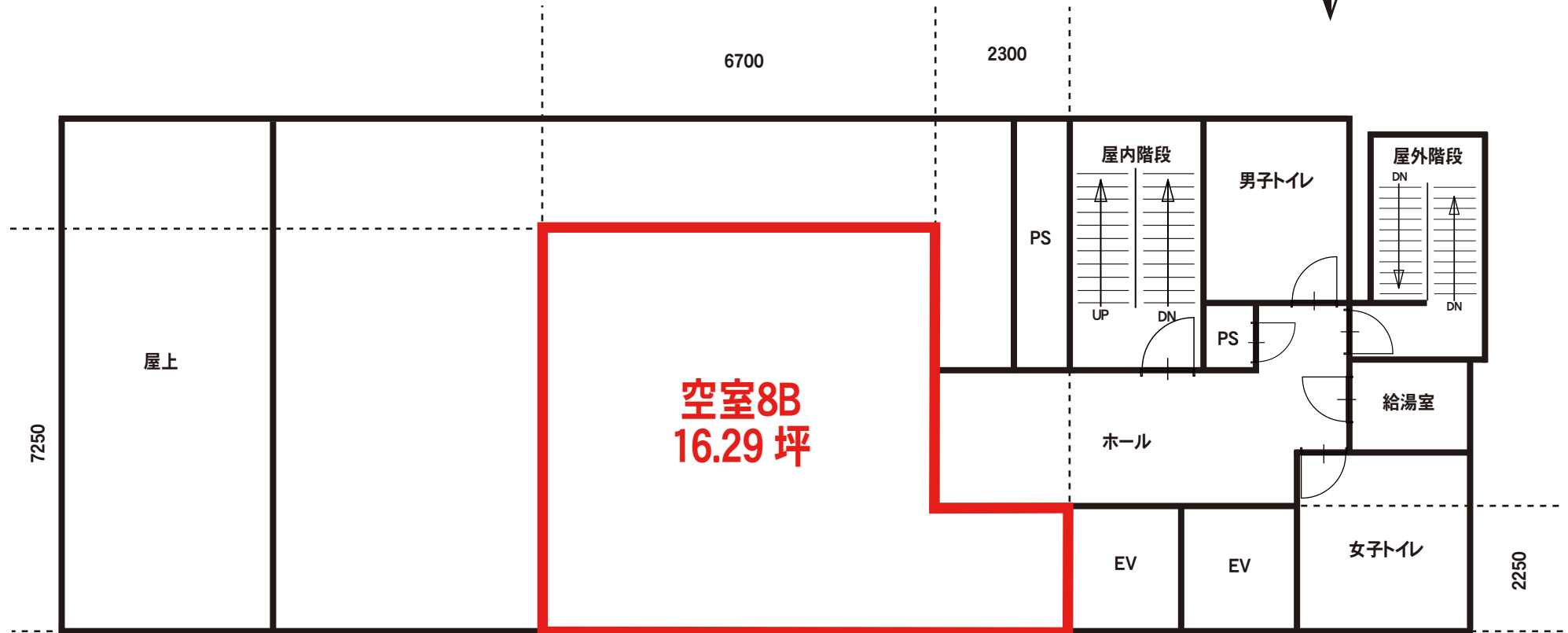
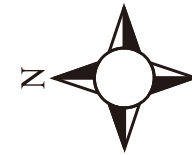


## 第2コンタクトオブビル地下1階平面図



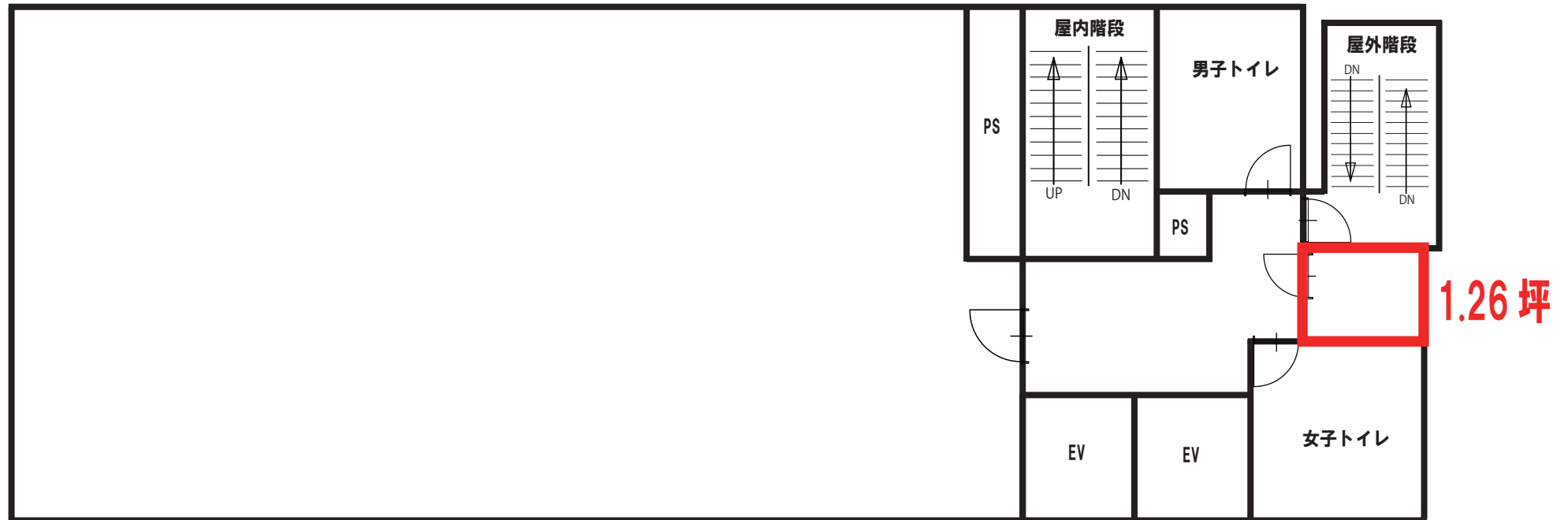
お問い合わせ先：コンタクトオブ株式会社 担当：柳  
電話番号：080-3291-9111/090-2699-0606  
ファックス番号：011-241-2413  
札幌市中央区南2条西4丁目12-6  
パッセ2-4ビル（第2コンタクトオブビル）6階

# パッセ2-4ビル（第2コンタクトオブビル）8階平面図



お問い合わせ先：コンタクトオフ株式会社 担当：柳  
電話番号：080-3291-9111/090-2699-0606  
ファックス番号：011-241-2413  
札幌市中央区南2条西4丁目12-6  
パッセ2-4ビル（第2コンタクトオブビル）6階

# 第2コンタクトオブビル（旧パッセ2-4ビル）4階平面図



お問い合わせ先：コンタクトオブ株式会社 担当：柳  
電話番号：080-3291-9111/090-2699-0606  
ファックス番号：011-241-2413  
札幌市中央区南2条西4丁目12-6  
パッセ2-4ビル（第2コンタクトオブビル）6階